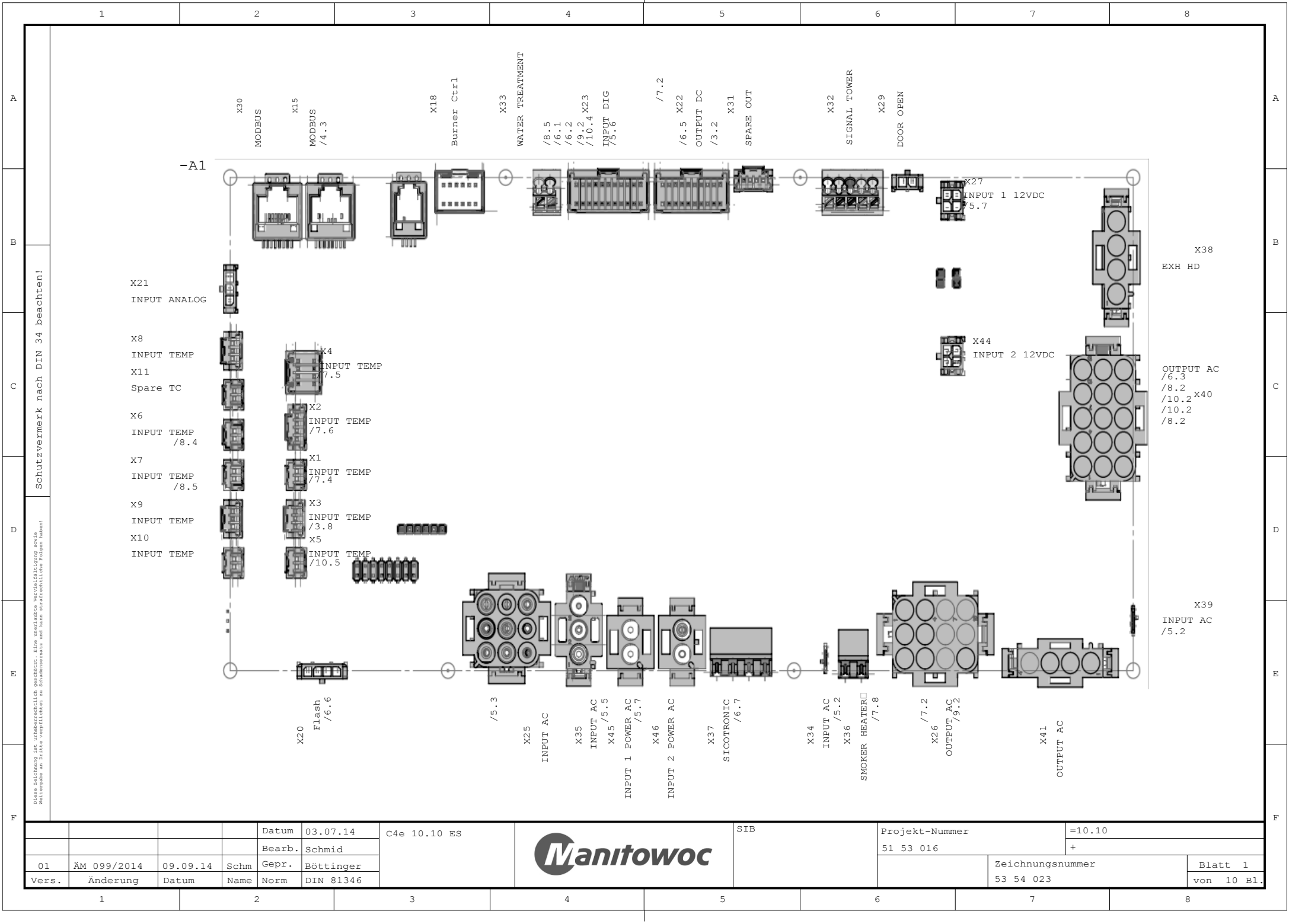
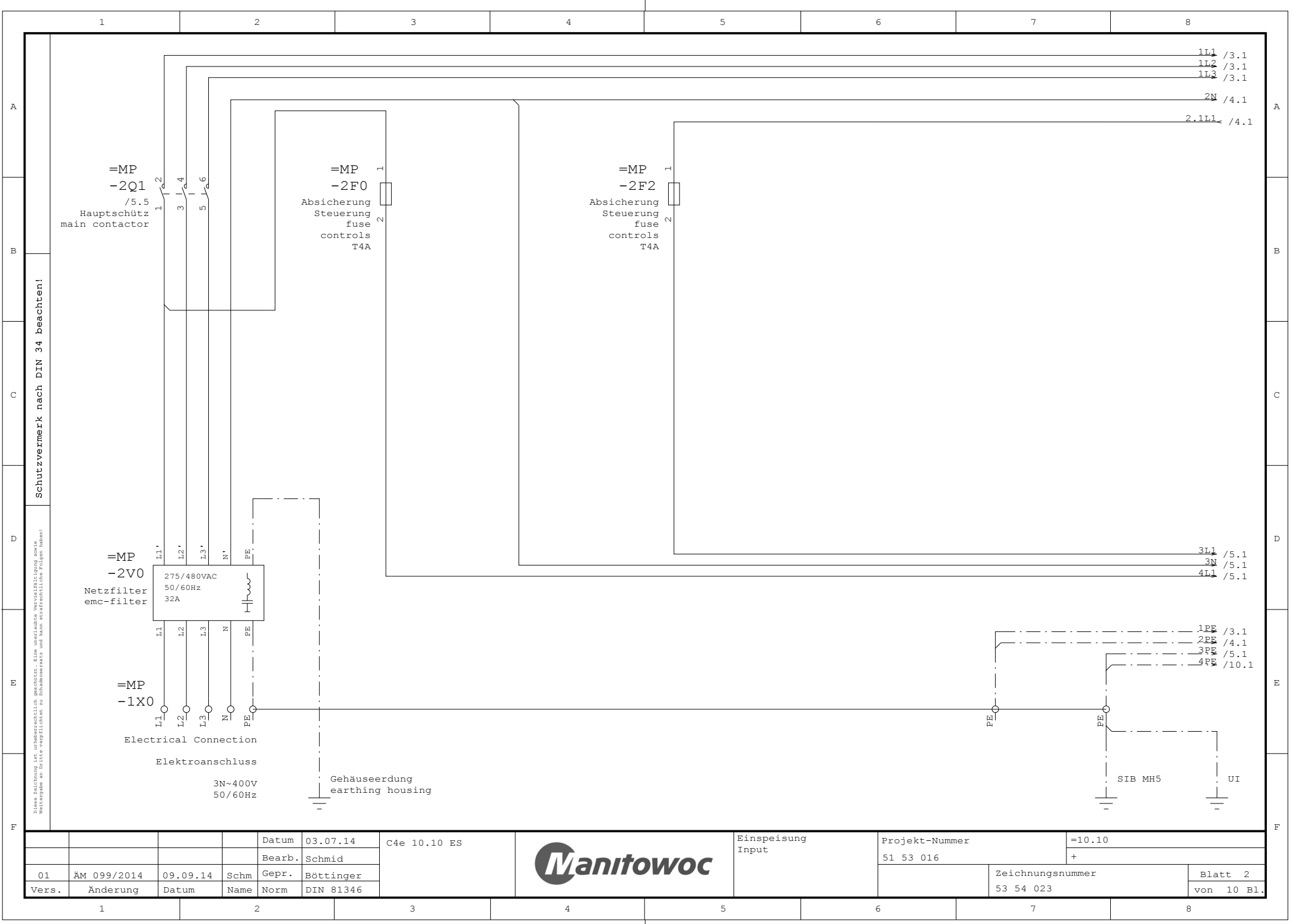
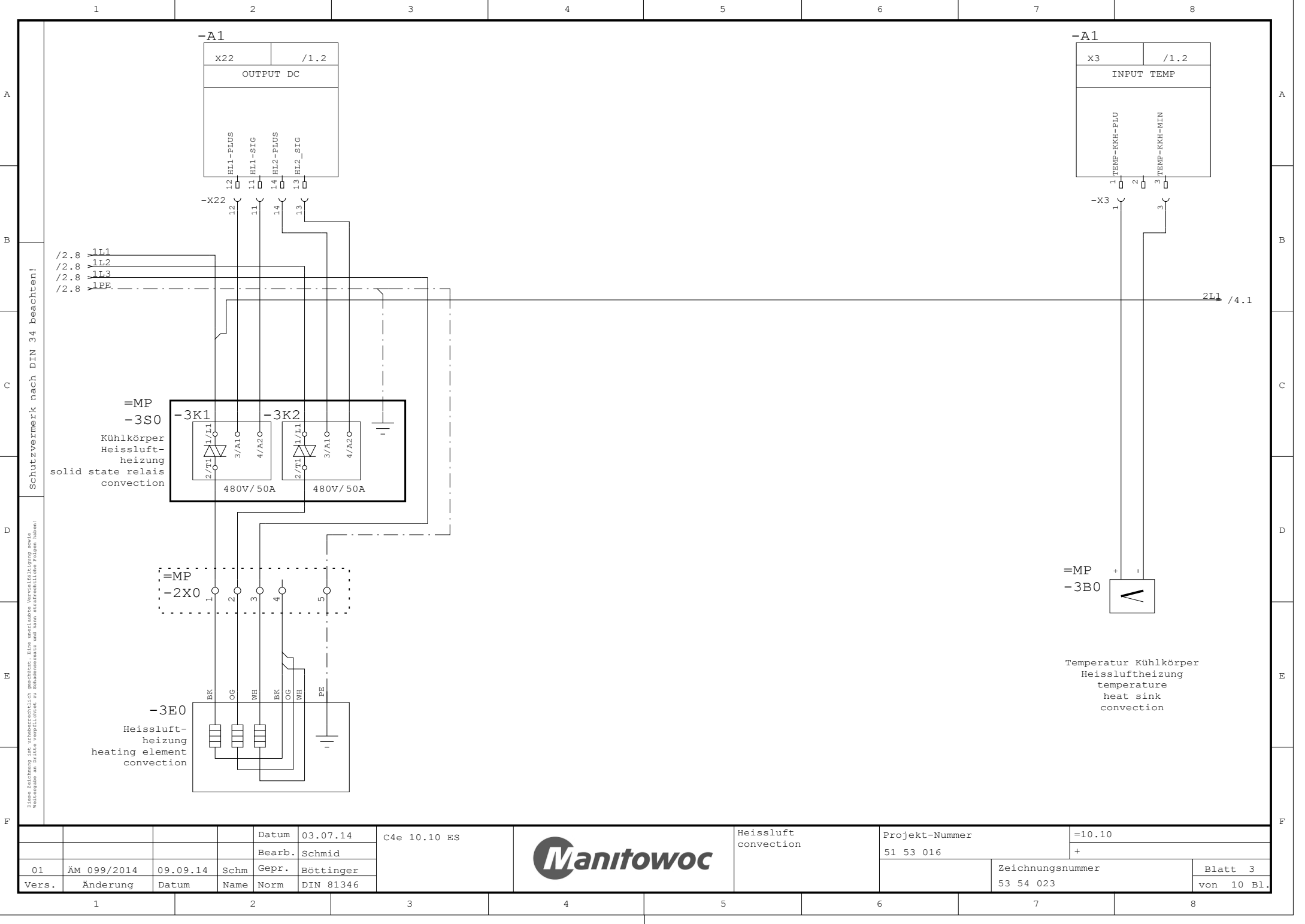


	1	2	3	4	5	6	7	8																																																	
A									A																																																
B									B																																																
C									C																																																
D									D																																																
E									E																																																
F									F																																																
Schutzvermerk nach DIN 34 beachten!																																																									
Diese Zeichnung ist weder rechtlich geschützt, noch unterliegt sie besonderen Verschaffungsregeln. Weitergabe an Dritte verpflichtet zu Schadensersatz und kann strafrechtliche Folgen haben!																																																									
<div><div><div>Montageplatte electric box</div><div>:</div><div>51 53 016</div></div><div>Stromlaufplan wiring diagram</div><div>:</div><div>53 54 023</div><div>Gerätetyp type</div><div>:</div><div>C4e 10.10 ES</div><div>Bemessungsspannung rated voltage</div><div>:</div><div>3N~400V</div><div>Frequenz frequency</div><div>:</div><div>50/60Hz</div><div>Bemessungsaufnahme rated power consumption</div><div>:</div><div>19,5kW</div><div>Bemessungsstrom rated current</div><div>:</div><div>28,1A</div></div>																																																									
<div><div>Absicherung bauseits! Örtliche EVU-Vorschriften beachten! Please look at local supply regulations! fuses on site!</div><div><div>Elektrogeräte GmbH Ovens & Advanced Cooking EMEA Manitowoc Foodservice Talstr. 35 82436 Eglfing, Germany Tel.: +49 8847 67-0 Fax: +49 8847 67-191</div><div><div>Elektro-Dokumentation electrical-documentation</div><div></div></div></div></div>																																																									
<table><tr><td></td><td></td><td></td><td></td><td>Datum</td><td>03.07.14</td><td rowspan="3">C4e 10.10 ES</td><td rowspan="3"></td><td rowspan="3">Deckblatt overlay</td><td colspan="2">Projekt-Nummer</td><td colspan="2">=10.10</td></tr><tr><td></td><td></td><td></td><td></td><td>Bearb.</td><td>Schmid</td><td colspan="2">51 53 016</td><td colspan="2">+</td></tr><tr><td>01</td><td>ÄM 099/2014</td><td>09.09.14</td><td>Schm</td><td>Gepr.</td><td>Bötttinger</td><td colspan="2"></td><td colspan="2">Zeichnungsnummer</td><td colspan="2">Blatt 1</td></tr><tr><td>Vers.</td><td>Änderung</td><td>Datum</td><td>Name</td><td>Norm</td><td>DIN 81346</td><td></td><td></td><td></td><td colspan="2">53 54 023</td><td colspan="2">von 1 Bl.</td></tr></table>														Datum	03.07.14	C4e 10.10 ES		Deckblatt overlay	Projekt-Nummer		=10.10						Bearb.	Schmid	51 53 016		+		01	ÄM 099/2014	09.09.14	Schm	Gepr.	Bötttinger			Zeichnungsnummer		Blatt 1		Vers.	Änderung	Datum	Name	Norm	DIN 81346				53 54 023		von 1 Bl.	
				Datum	03.07.14	C4e 10.10 ES		Deckblatt overlay	Projekt-Nummer		=10.10																																														
				Bearb.	Schmid				51 53 016		+																																														
01	ÄM 099/2014	09.09.14	Schm	Gepr.	Bötttinger						Zeichnungsnummer		Blatt 1																																												
Vers.	Änderung	Datum	Name	Norm	DIN 81346				53 54 023		von 1 Bl.																																														
	1	2	3	4	5	6	7	8																																																	



1	2	3	4	5	6	7	8
A							
B							
C							
D							
E							
F							
Datum		03.07.14		C4e 10.10 ES		SIB	
Bearb.		Schmid				Projekt-Nummer	
Gepr.		Böttinger				51 53 016	
Vers.		ÄM 099/2014		09.09.14		=10.10	
Änderung		Datum		Name		Zeichnungsnummer	
				Norm		53 54 023	
				DIN 81346		Blatt 1	
						von 10 Bl.	
1	2	3	4	5	6	7	8





Schutzvermerk nach DIN 34 beachten!

Diese Zeichnung ist urheberrechtlich geschützt. Eine unerlaubte Vervielfältigung sowie Weitergabe an Dritte verpflichtet zu Schadensersatz und kann strafrechtliche Folgen haben!

				Datum	03.07.14	C4e 10.10 ES		Heissluft convection	Projekt-Nummer		=10.10	
				Bearb.	Schmid				51 53 016		+	
01	ÄM 099/2014	09.09.14	Schm	Gepr.	Bötttinger						Zeichnungsnummer	
Vers.	Änderung	Datum	Name	Norm	DIN 81346				53 54 023		von 10 Bl.	

